

รายละเอียดตัวลดตักแต่งอาคาร

[illegible]

~~ข้อกำหนดทั่วไป~~

ความประสงค์

ให้ครูประจำชั้นทำการจัดสร้างอาคารพิทยาสาล 32 หนวย ตามแบบเลขที่ 8621 ของกองแบบแผน สำนักงาน
ปลัดกระทรวงศึกษาธิการ ให้ถูกต้องตามแบบรูปและรายการประกอบแบบ ด้วยช่างที่มีฝีมือและวัสดุอุปกรณ์ที่มีคุณภาพ
ให้เสร็จเรียบร้อยตามแบบที่กปรการ

การปักผังและทำระดับ

ผู้รับจ้างต้องทำการปักผังและทำระดับให้ถูกต้องตามที่ปรากฏในแบบรูปและรายการประกอบทุกประการ
ระดับ ± 0.00 ให้ถือระดับหลังถนนหน้าบ้านไว้ตลอดจนที่ก่อสร้างอาคารเป็นระดับ ± 0.00 หรือตามที่คณะกรรมการ

การชื้อสถานที่กำหนด

ตำแหน่งที่แน่นอนของอาคาร ให้ถือตามที่จะระบุในอาคารประกอบภาษีที่ดินฯ หรือตามที่คณะกรรมการที่ดินฯ กำหนด

งานคอนกรีต

งานคอนกรีตทั้งหมดถือคอดแบบแล้วผิวจะต้องดีจึง จากและระดับ ส่วนของพื้น เสาหรือคานตอนใดที่จะต้องฝังเหล็ก นอตหรือปลอกรองท่อ จะต้องคว้างหรือฝังให้เรียบรอยและถูกต้องตามตำแหน่งและระดับที่กำหนดก่อนจะทำการเทคอนกรีต การยึดและการติดตั้งไม้แบบจะต้องทำให้แน่นหนามั่นคง

งานก่ออิฐและฉาบปูน

[illegible]

งานบุกกระเบื้องพื้นและผนัง

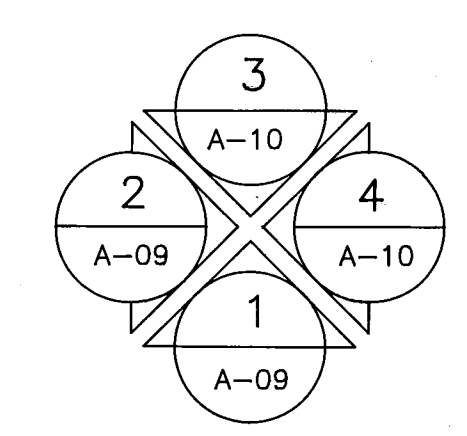
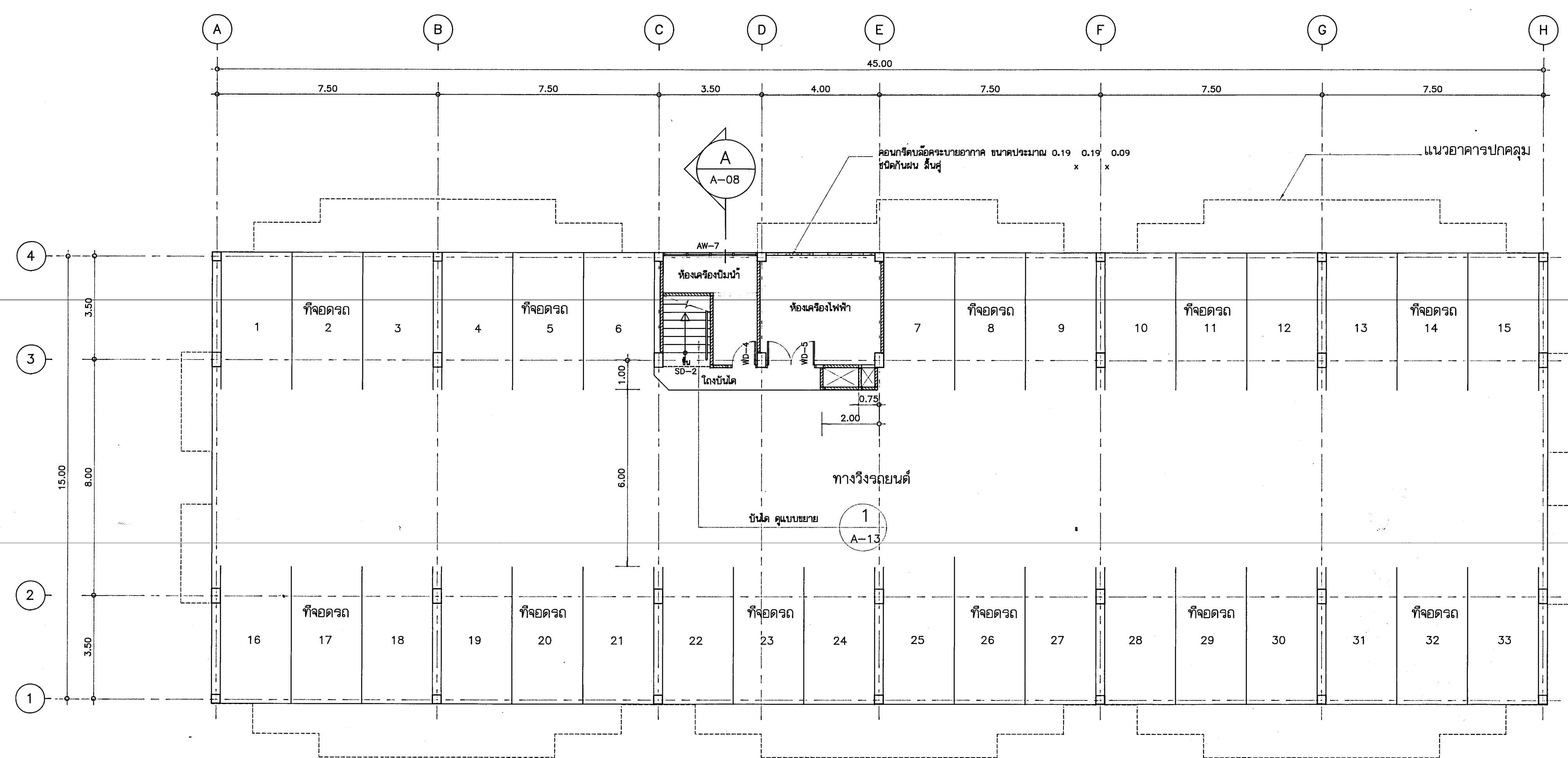
เพื่อให้กระเบื้องตามชนิดและขนาดที่กำหนดในรายการวัสดุตกแต่งอาคาร การจะต้องให้แนวรอยต่อของกระเบื้อง
ได้จากและเป็นระเบียบต่อเนื่องเป็นแนวเดียวกันทั้งพื้นและผนัง

งานสี

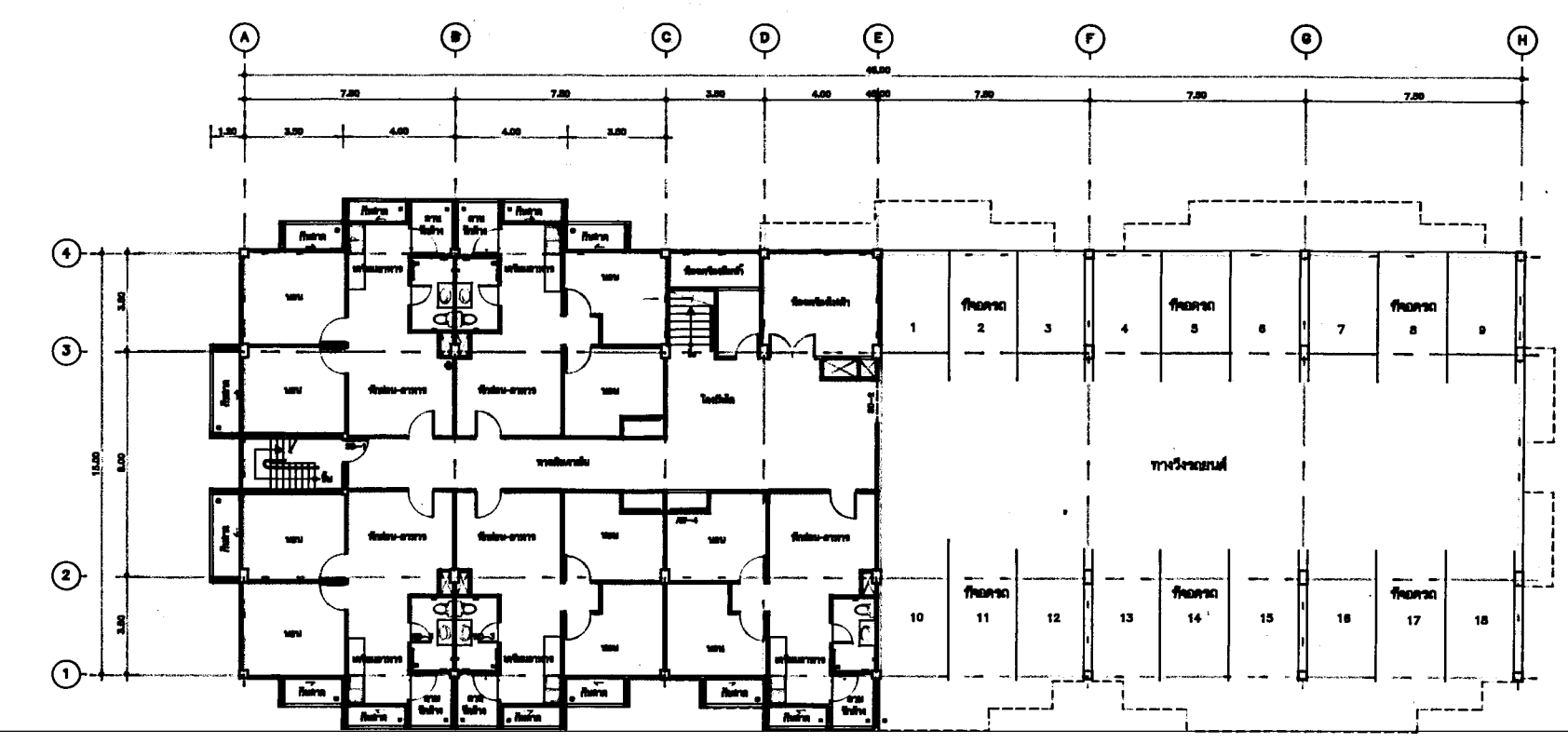
ผู้รับจ้างจะต้องทำการประเมินความเสี่ยงในส่วนที่จะมีการทำงาน ซึ่งประกอบไปด้วยส่วนประกอบที่จะทำการงานนี้ โดยส่วนที่เป็นไป
คือต้องประเมินและคิดวิเคราะห์การขยายงานในส่วนที่จะประเมินเพื่อให้มั่นใจว่าจะได้งานที่ปลอดภัย
ส่วนที่เป็นประเด็นที่จะต้องคำนึงอีกอย่างหนึ่งก็คือ ความเสี่ยงที่จะเกิดขึ้นเมื่อใช้เครื่องมือที่ยาวเกินกว่าที่จะหาถึงของที่จะนำกลับมา
ประกอบจนอาจมีความเสี่ยงที่จะเกิดอุบัติเหตุได้ ซึ่งอาจจะเกิดขึ้นในรายการที่จะไปประกอบแบบอย่างข้างต้นนี้
ถัดมา หมวดงานหนัก หรือตามข้อที่ห้าของพระราชบัญญัติ

การดำเนินการนอกเหนือจากข้อกำหนดที่ระบุไว้ข้างต้น ให้ผู้รับจ้างปฏิบัติตามรายการทั่วไปประกอบแบบ
ก่อสร้างอาคารของกองแบบแผน สำนักงานปลัดกระทรวงมหาดไทย ฉบับที่ ๘๖๓/๒๕๖๑

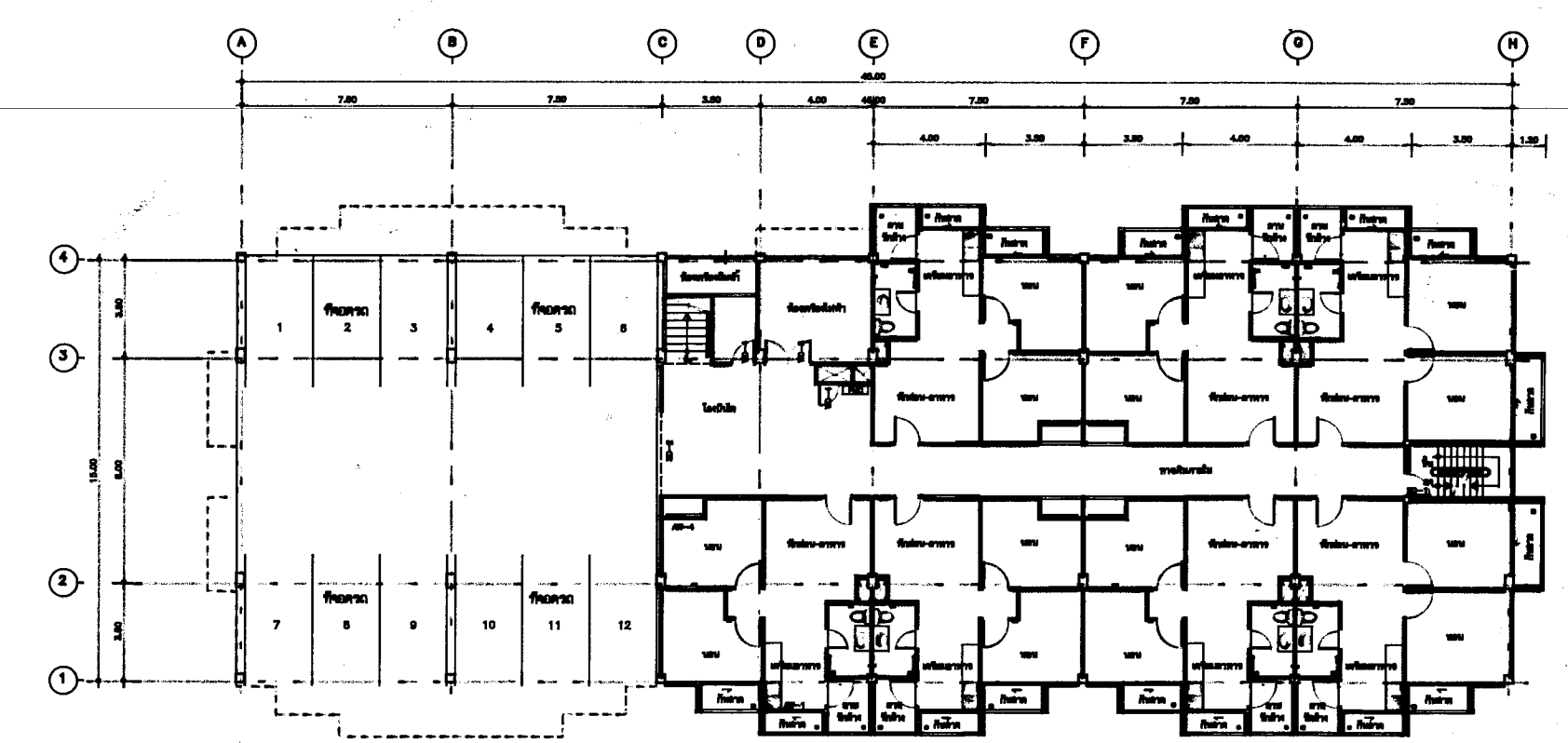
กองแบบแผน กระทรวงสาธารณสุข		แบบ	
ช่างสำรวจ ช่างเขียน	อาคารพักพยาบาล 32 ทบ (4 ชั้น ใต้ดินสอง)		
ฝ่ายสำรวจ	ทน.ฝ่ายสำรวจ ลักขณิก	แดงแบบ	
ฝ่าย วางผังฯ	ทน.งานวางผัง ทน.นาย ลักขณิก	วายละเยียดวัดคุกแห่งอาค ือกกำหนดทั่วไป	
ฝ่าย วิศวกรรมการ	ทน.งานสถาปัตยกรรม ทน.นาย มีนทนาการ	แบบสถาปัตย์ 8821	
ฝ่าย วิศวกรรม	ทน.นาย วิศวกรโยธา ทน.งานวิศวกรรม ทน.นาย วิศวกรไฟฟ้า	วิศวกร ทอจวิทยา นภัด ธีรบุญยาศิปล นภัด ธีรบุญยาศิปล ธีรศักดิ์ บุญยาศิปล ธนวัฒน์ โสภณพามา ณรงค์ จันทร์นวล	
ฝ่าย สถาปัตย์	ทน.งานวิศวกรรมไฟฟ้า วิศวกรเครื่องกล ทน.งานวิศวกรรมเครื่องกล วิศวกรสถาปัตย์ ทน.งานวิศวกรรมสถาปัตย์ ทน.นาย	แผ่นที่ A-02 / 13 จำนวน 51 วันที่ 17/04/2561	



แปลนพื้นที่ชั้นล่าง
มาตราส่วน 1 : 100

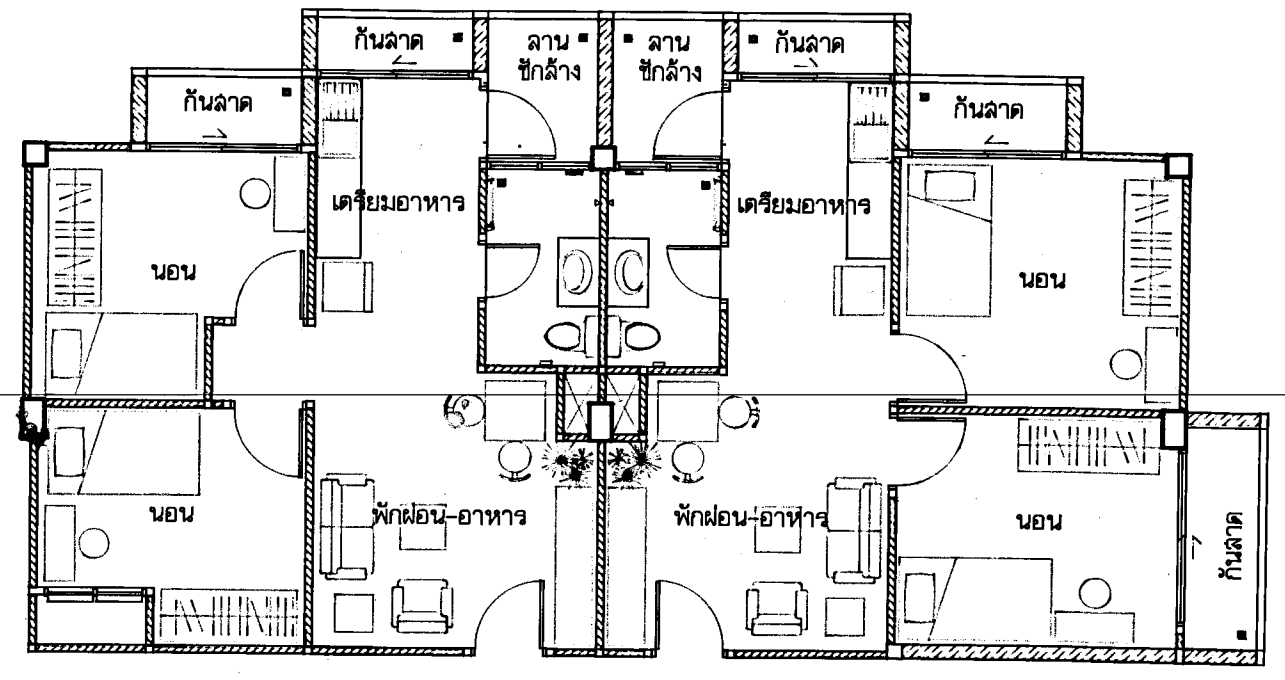
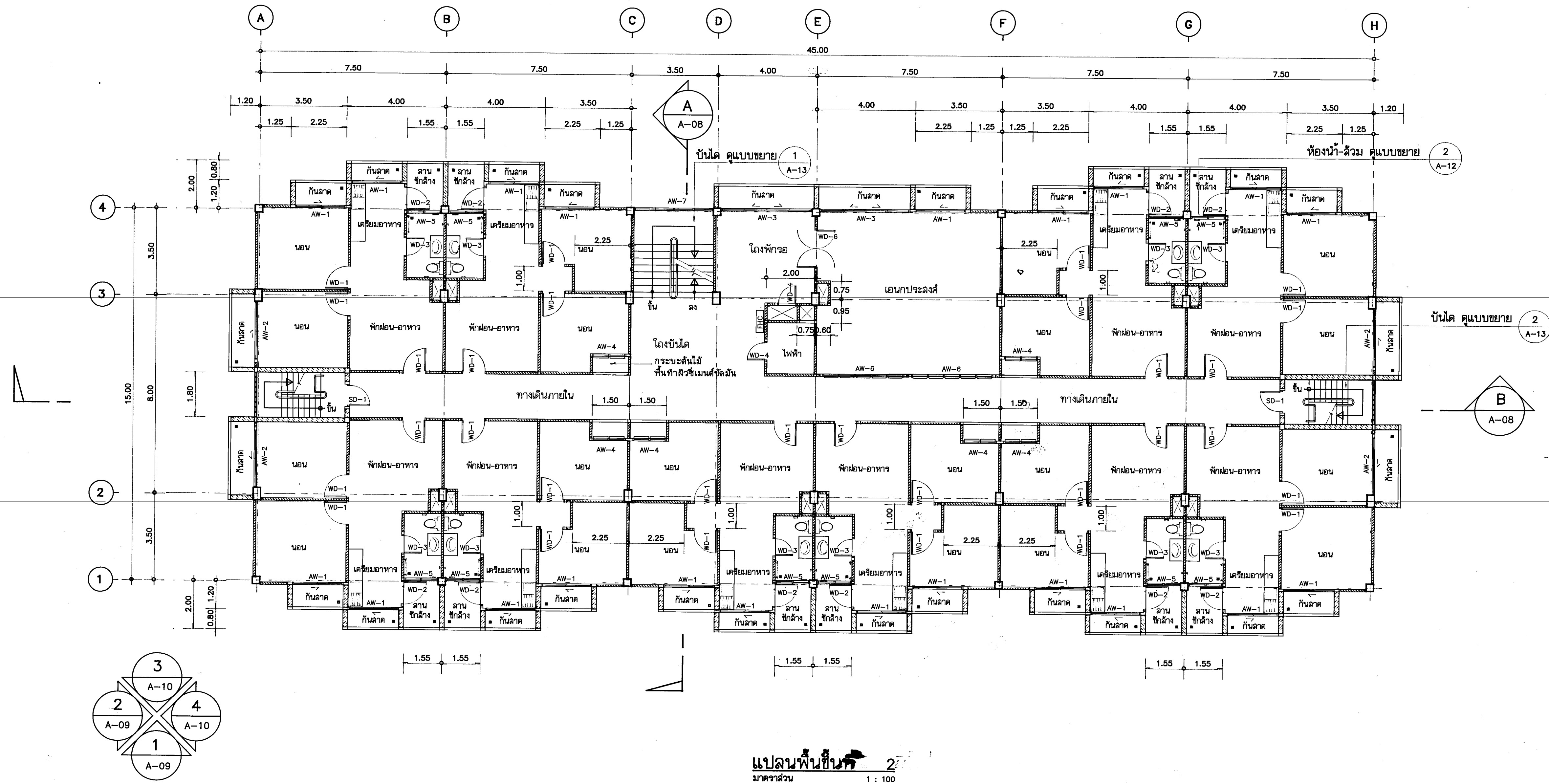


แปลนพื้นที่ชั้นล่าง แบบ "A"
ใช้สำหรับกรณีที่ต้องการต่อเติมในอนาคต



แปลนพื้นที่ชั้นล่าง แบบ "B"
ใช้สำหรับกรณีที่ต้องการต่อเติมในอนาคต

กองแบบแผน กระทรวงสาธารณสุข				แบบ	
ช่างสำรวจ ช่างเขียน				อาคารพักพยาบาล 32 หน่วย	
ฝ่ายสำรวจ	นายฝ่ายสำรวจ			(4 ชั้น ได้ทุนโง่ง)	
ฝ่ายวางผัง	สถาปนิก			แสดงแบบ	
ฝ่ายสถาปนิก	นายสถาปนิก	นายสถาปนิก	นายสถาปนิก	แปลนพื้นที่ชั้นล่าง	
ฝ่ายสถาปนิก	นายสถาปนิก	นายสถาปนิก	นายสถาปนิก	แบบเลขที่	
ฝ่ายสถาปนิก	นายสถาปนิก	นายสถาปนิก	นายสถาปนิก	8821	
ฝ่ายสถาปนิก	นายสถาปนิก	นายสถาปนิก	นายสถาปนิก	แผ่นที่	
ฝ่ายสถาปนิก	นายสถาปนิก	นายสถาปนิก	นายสถาปนิก	A-03/13	
ฝ่ายสถาปนิก	นายสถาปนิก	นายสถาปนิก	นายสถาปนิก	จำนวน	
ฝ่ายสถาปนิก	นายสถาปนิก	นายสถาปนิก	นายสถาปนิก	51	
ฝ่ายสถาปนิก	นายสถาปนิก	นายสถาปนิก	นายสถาปนิก	วันที่	
ฝ่ายสถาปนิก	นายสถาปนิก	นายสถาปนิก	นายสถาปนิก	17/04/38	
ฝ่ายสถาปนิก	นายสถาปนิก	นายสถาปนิก	นายสถาปนิก	ผู้ดำเนินการกอง	
ฝ่ายสถาปนิก	นายสถาปนิก	นายสถาปนิก	นายสถาปนิก	ลักษณะการก่อสร้าง	
ฝ่ายสถาปนิก	นายสถาปนิก	นายสถาปนิก	นายสถาปนิก	ลักษณะการก่อสร้าง	

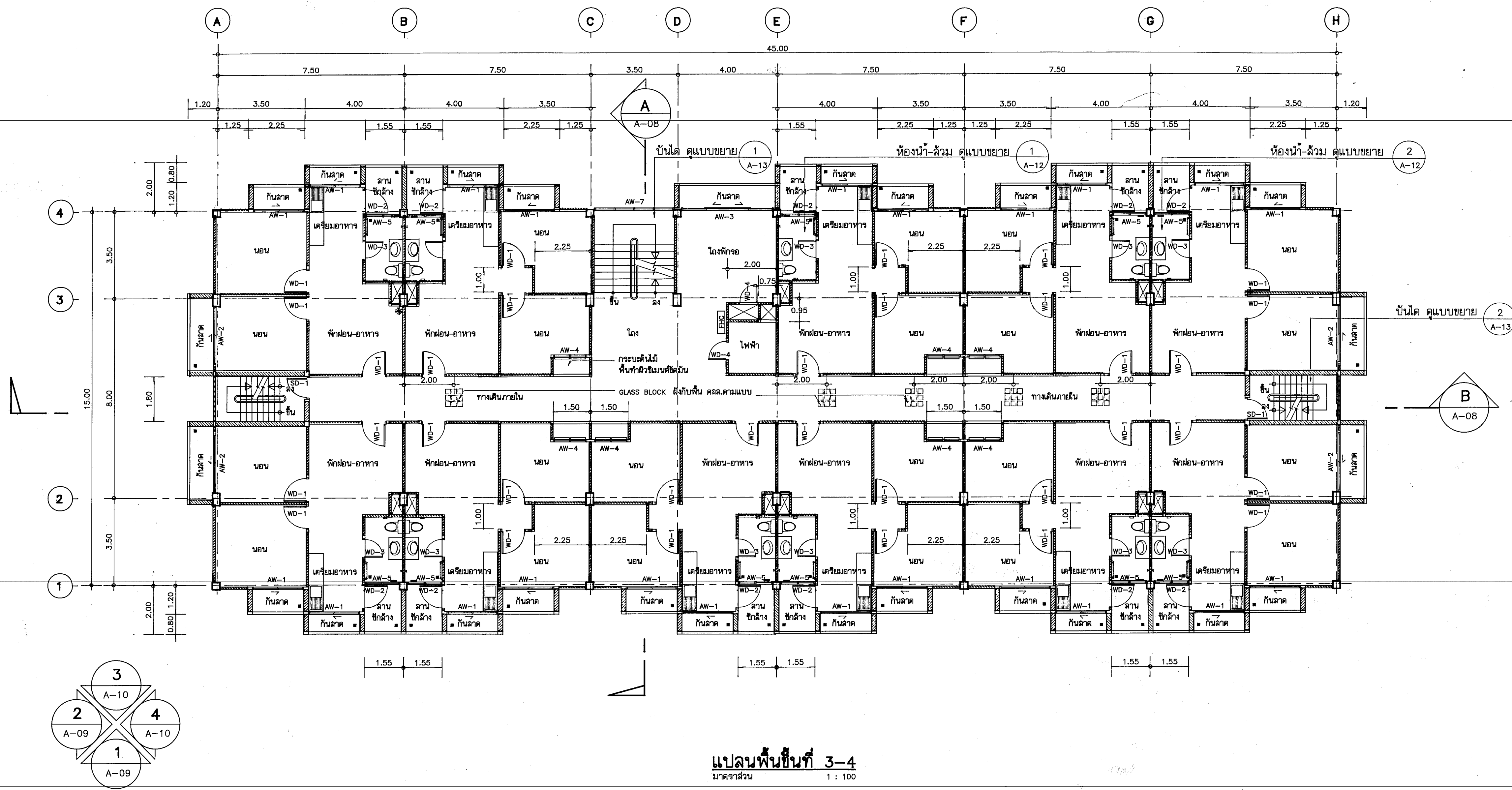


ตัวอย่างการจัดครุภัณฑ์ภายใน

แปลนพื้นที่ 2
มาตราส่วน 1 : 100

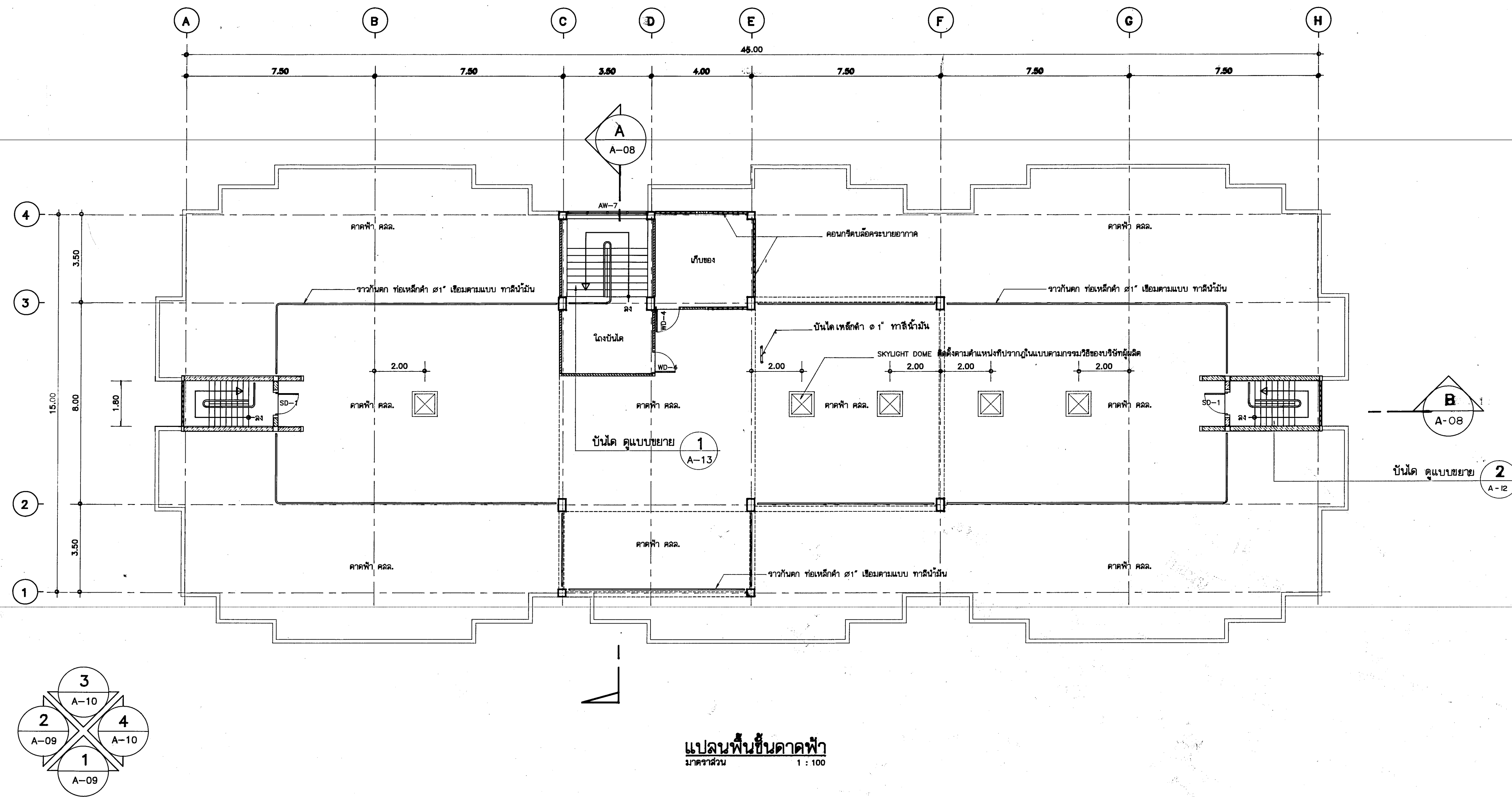
หมายเหตุ - ครุภัณฑ์ตามที่ปรากฏในแบบตัวอย่างไม่รวมในสัญญา เป็นเพียงแนวทางในการจัดเท่านั้น
ยกเว้น ชุดเคาน์เตอร์เตรียมอาหารให้เป็นไปตามรายละเอียดในแบบแผ่นที่ A-12 / 13

กองแบบแผน กระทรวงสาธารณสุข			แบบ	
ช่างสำรวจ	ช่างเขียน	หน้าสำรวจ	อาคารพิภพพยาบาล 32 หน่วย	
ฝ่ายสำรวจ	หน้าสำรวจ	หน้าสำรวจ	(4 ชั้น ได้ถูกใส่)	
ฝ่ายวางผัง	หน้าสำรวจ	หน้าสำรวจ	แสดงแบบ	
ฝ่ายสถาปัตย์	หน้าสำรวจ	หน้าสำรวจ	แปลนพื้นที่ 2	
ฝ่ายสถาปัตย์	หน้าสำรวจ	หน้าสำรวจ	แบบเลขที่	
ฝ่ายสถาปัตย์	หน้าสำรวจ	หน้าสำรวจ	8821	
ฝ่ายสถาปัตย์	หน้าสำรวจ	หน้าสำรวจ	แบบที่	
ฝ่ายสถาปัตย์	หน้าสำรวจ	หน้าสำรวจ	A-04/13	
ฝ่ายสถาปัตย์	หน้าสำรวจ	หน้าสำรวจ	จำนวน	
ฝ่ายสถาปัตย์	หน้าสำรวจ	หน้าสำรวจ	51	
ฝ่ายสถาปัตย์	หน้าสำรวจ	หน้าสำรวจ	วันที่	
ฝ่ายสถาปัตย์	หน้าสำรวจ	หน้าสำรวจ	17/04/38	
ฝ่ายสถาปัตย์	หน้าสำรวจ	หน้าสำรวจ	ผู้ควบคุมการก่อสร้าง	
ฝ่ายสถาปัตย์	หน้าสำรวจ	หน้าสำรวจ	กัญจน์ กัญจน์	

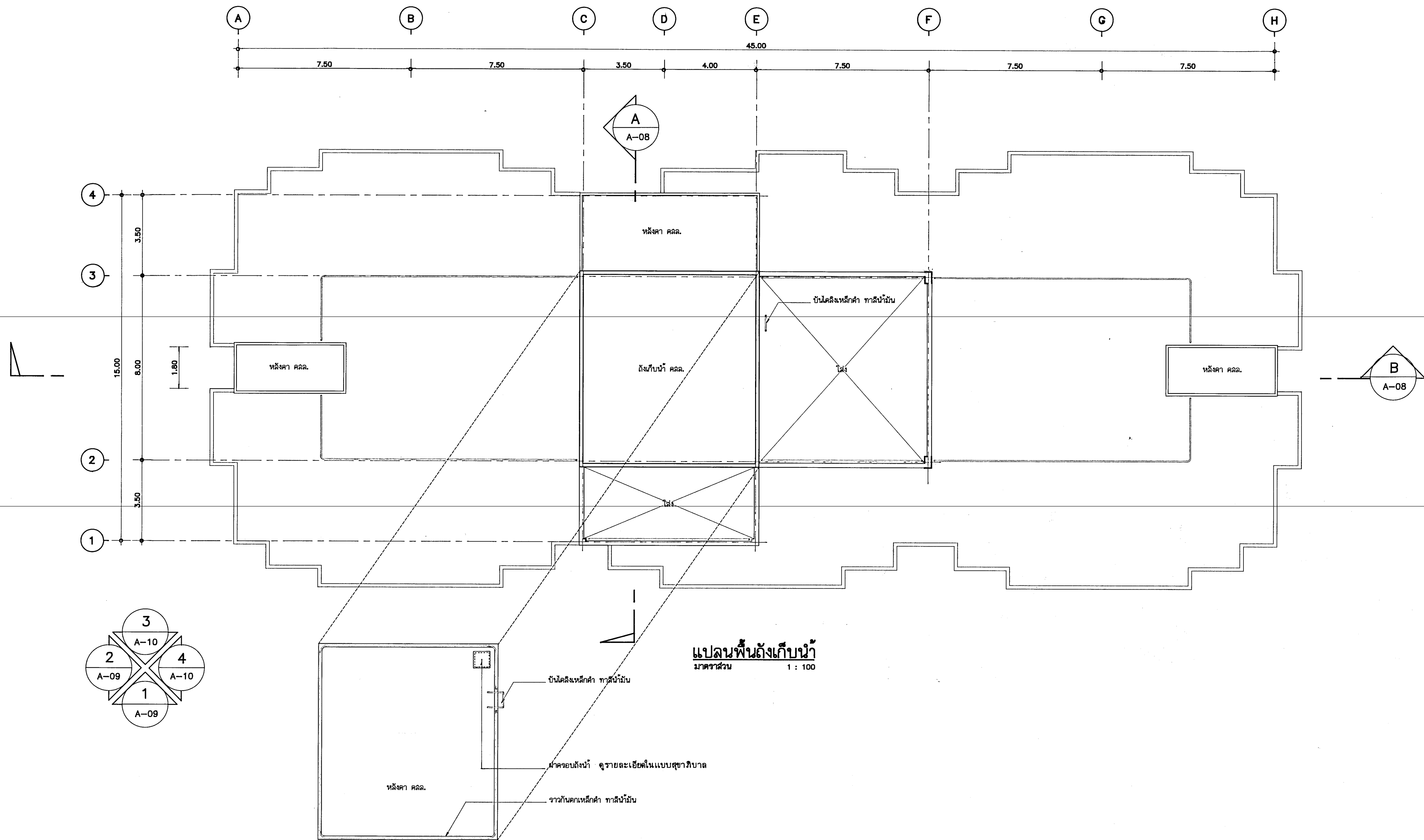


แปลนพื้นที่ 3-4
มาตราส่วน 1:100

กองแบบแผน กระทรวงสาธารณสุข				แบบ	
ช่างสำรวจ		ช่างเขียน		อาคารพักพยาบาล 32 หน่วย	
ฝ่ายสำรวจ	ด้านซ้าย	หน้าอาคาร		(4 ชั้น ได้ฤกษ์)	
	ด้านขวา	หน้าอาคาร		แปลนพื้นที่ 3-4	
ฝ่ายสถาปัตยกรรรม	ด้านซ้าย	หน้าอาคาร		แบบเลขที่	
	ด้านขวา	หน้าอาคาร		8821	
ฝ่ายวิศวกรรม	ด้านซ้าย	หน้าอาคาร		วันที่	
	ด้านขวา	หน้าอาคาร		A-05/13	
ฝ่ายวิศวกรรม	ด้านซ้าย	หน้าอาคาร		จำนวน	
	ด้านขวา	หน้าอาคาร		51	
ฝ่ายสถาปัตยกรรรม	ด้านซ้าย	หน้าอาคาร		วันที่	
	ด้านขวา	หน้าอาคาร		17/04/38	
ฝ่ายสถาปัตยกรรรม	ด้านซ้าย	หน้าอาคาร		ผู้ควบคุมการก่อสร้าง	
	ด้านขวา	หน้าอาคาร		ลายเซ็น	



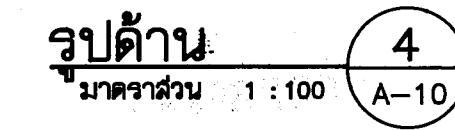
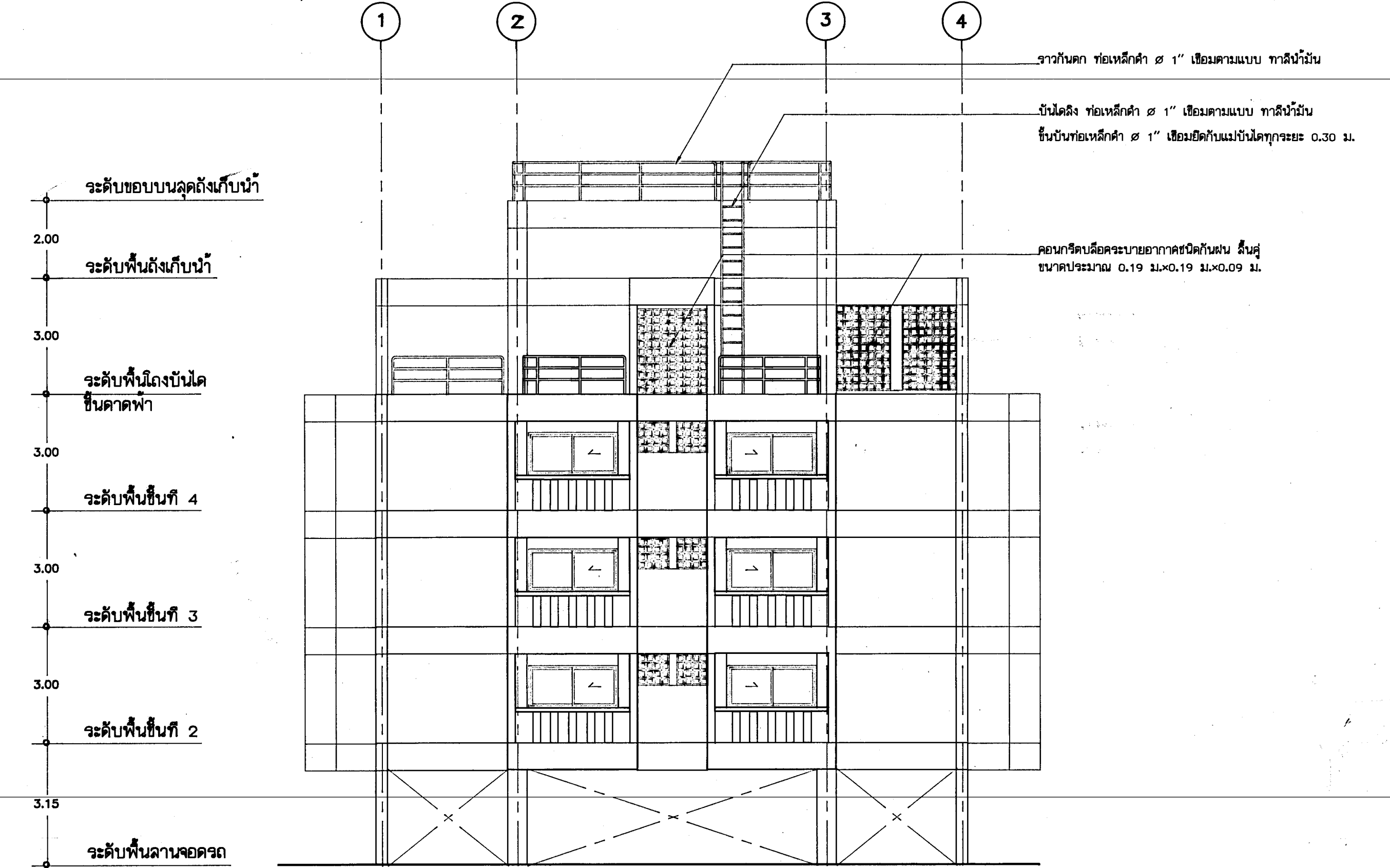
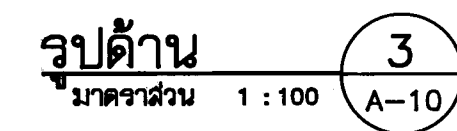
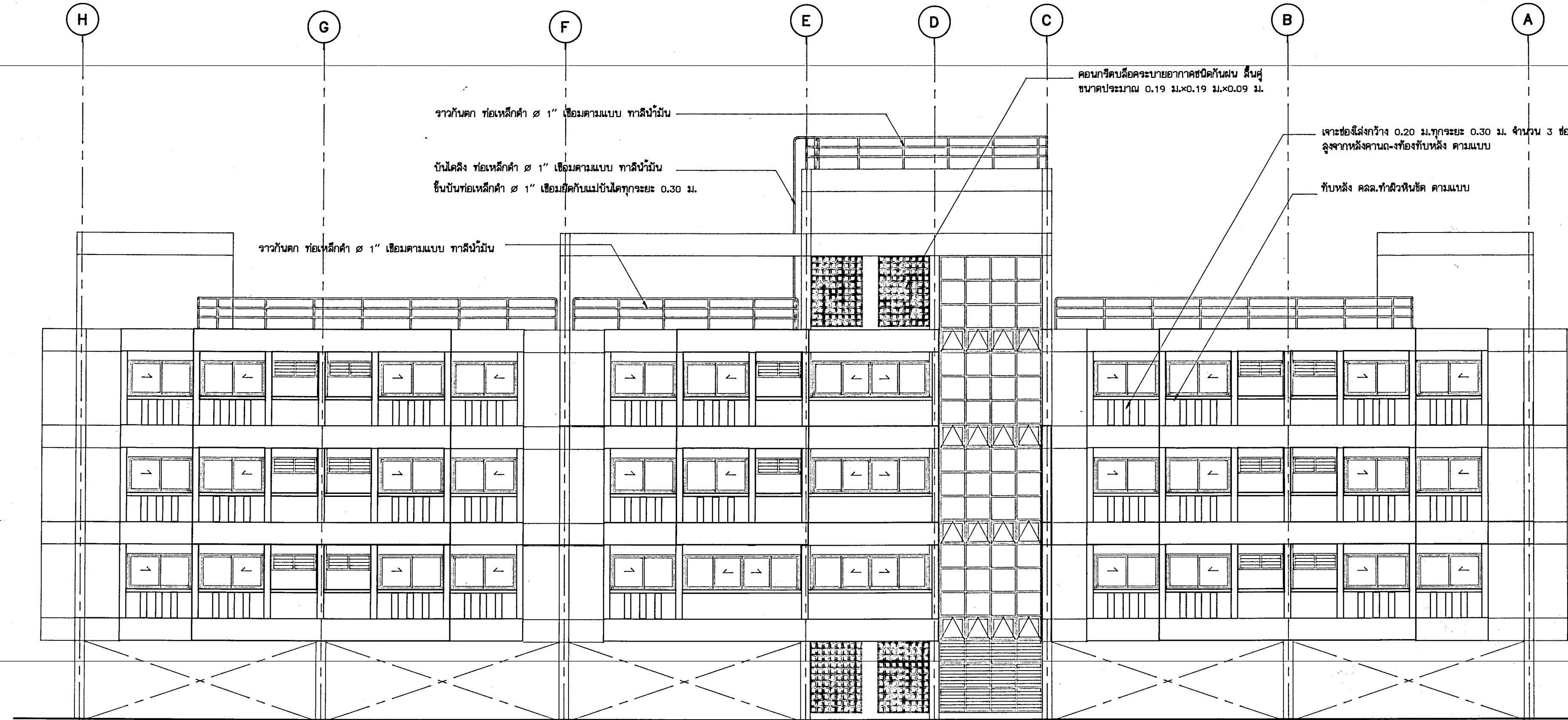
กองแบบแผน กระทรวงสาธารณสุข				แบบ	
ฝ่ายสำรวจ	ช่างเขียน			อาคารพิทยาสถา 32 หน่วย	
ฝ่ายสำรวจ	ช่างเขียน			(4 ชั้น ใต้ดิน)	
ฝ่ายวางแผน	ช่างเขียน			แบบแปลน	
ฝ่ายวางแผน	ช่างเขียน			แปลนพื้นที่ชั้นคาตฟ้า	
ฝ่ายวางแผน	ช่างเขียน			แบบแปลน	
ฝ่ายวางแผน	ช่างเขียน			8821	
ฝ่ายวางแผน	ช่างเขียน			แบบแปลน	
ฝ่ายวางแผน	ช่างเขียน			A-06 / 13	
ฝ่ายวางแผน	ช่างเขียน			จำนวน 51	
ฝ่ายวางแผน	ช่างเขียน			วันที่ 17/04/38	
ฝ่ายวางแผน	ช่างเขียน			ผู้ควบคุมงาน	
ฝ่ายวางแผน	ช่างเขียน			ผู้ควบคุมงาน	



แปลนหลังคาตึกเก็บน้ำ
มาตราส่วน 1 : 100

แปลนพื้นที่เก็บน้ำ
มาตราส่วน 1 : 100

กองแบบแผน กระทรวงสาธารณสุข			แบบ	
ช่างสำรวจ	ช่างเขียน		อาคารพิภพพยาบาล 32 หน่วย	
ฝ่ายสำรวจ	ทนายสำรวจ		(4 ชั้น ใต้ดินสอง)	
ฝ่ายวางผัง	สถาปนิก		แบบ	
ฝ่ายวางผัง	ทนายวางผัง		แปลนตึกเก็บน้ำ-หลังคา	
ฝ่ายสถาปัตยกรรม	สถาปนิก	วิมล ภูมิรัตน	แบบเลขที่	
ฝ่ายสถาปัตยกรรม	ทนายสถาปัตยกรรม	วิมล ภูมิรัตน	8821	
ฝ่ายผัง	ผัง	วิมล ภูมิรัตน	แผนที่	
ฝ่ายผัง	ทนายผัง	วิมล ภูมิรัตน	A-07/13	
ฝ่ายอาคาร	อาคาร	วิมล ภูมิรัตน	จำนวน	
ฝ่ายอาคาร	ทนายอาคาร	วิมล ภูมิรัตน	51	
ฝ่ายอาคาร	อาคาร	วิมล ภูมิรัตน	วันที่	
ฝ่ายอาคาร	ทนายอาคาร	วิมล ภูมิรัตน	17/04/38	
ฝ่ายอาคาร	อาคาร	วิมล ภูมิรัตน	ผู้ควบคุมการก่อสร้าง	
ฝ่ายอาคาร	ทนายอาคาร	วิมล ภูมิรัตน	วิมล ภูมิรัตน	
ฝ่ายอาคาร	อาคาร	วิมล ภูมิรัตน	วันที่	
ฝ่ายอาคาร	ทนายอาคาร	วิมล ภูมิรัตน	17/04/38	

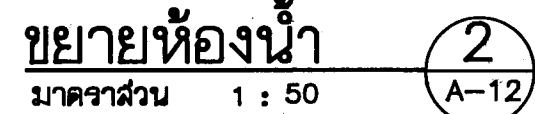
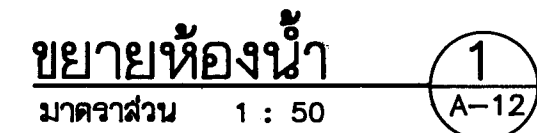


กองแบบแผน กระทรวงสาธารณสุข		แบบ	
ช่างสำรวจ	ช่างเขียน	อาคารที่พักพยาบาล 32 หน่วยงาน	
ฝ่ายสำรวจ	หน้าฝ่ายสำรวจ	(4 ชั้น ได้ดูแล)	
ฝ่ายวางแผน	หน้าฝ่ายวางแผน	และแบบ	
หน้าฝ่าย	หน้าฝ่าย	รูปด้าน 3 - 4	
หน้าฝ่าย	หน้าฝ่าย	แบบเลขที่	
หน้าฝ่าย	หน้าฝ่าย	8821	
หน้าฝ่าย	หน้าฝ่าย	แผนที่	
หน้าฝ่าย	หน้าฝ่าย	A-10 / 13	
หน้าฝ่าย	หน้าฝ่าย	จำนวน	
หน้าฝ่าย	หน้าฝ่าย	51	
หน้าฝ่าย	หน้าฝ่าย	วันที่	
หน้าฝ่าย	หน้าฝ่าย	17/04/38	
หน้าฝ่าย	หน้าฝ่าย	ผู้ควบคุมการก่อสร้าง	
หน้าฝ่าย	หน้าฝ่าย	นาย...	

รายการประตู-หน้าต่าง

สัญลักษณ์ / จำนวน	WD1 / 96 ชุด	WD2 / 32 ชุด	WD3 / 32 ชุด	WD4 / 9 ชุด	WD5 / 1 ชุด	WD6 / 1 ชุด
รูปด้าน						
ลักษณะการเปิด-วัสดุ	ประตูบานเปิดเดี่ยว ไม้้อดยาง/ยาง	ประตูบานเปิดเดี่ยว ไม้้อดยาง/ยาง ชนิดกันน้ำ	ประตูบานเปิดเดี่ยว ไม้้อดยาง/ยาง ชนิดกันน้ำ	ประตูบานเปิดเดี่ยว ไม้้อดยาง/ยาง	ประตูบานเปิดคู่ ไม้้อดยาง/ยาง	ประตูบานเปิดคู่ ไม้้อดลัก/ลัก
วัสดุวงกบ-กรอบบาน	อลูมิเนียม	อลูมิเนียม	อลูมิเนียม	อลูมิเนียม	อลูมิเนียม	อลูมิเนียม
การตกแต่ง	บานประตูทาสีน้ำมัน	บานประตูทาสีน้ำมัน	บานประตูทาสีน้ำมัน	บานประตูทาสีน้ำมัน	บานประตูทาสีน้ำมัน	บานประตูย้อมสีธรรมชาติเคลือบเลคเกอร์กึ่งด้าน
ลูกพัก	ด้านล่างเกล็ดระบายอากาศไม้เนื้อแข็งกรุ่มังลาวด	-	ด้านล่างเกล็ดระบายอากาศไม้เนื้อแข็ง	ด้านล่างเกล็ดระบายอากาศไม้เนื้อแข็ง	ด้านล่างเกล็ดระบายอากาศไม้เนื้อแข็ง	ด้านบนติดกระดาษลายผ้าหนา 5 มม.ตามแบบ
อุปกรณ์ประกอบ	บานพับ 3 ชุด/บาน ≠ กุญแจลูกบิด 1 ชุด/บาน กลอน 1 ชุด/บาน ≠ กันชนยึดประตู 1 ชุด/บาน	บานพับ 3 ชุด/บาน ≠ มือจับ 1 ชุด/บาน กลอน 1 ชุด/บาน ≠ กันชนยึดประตู 1 ชุด/บาน	บานพับ 3 ชุด/บาน ≠ กุญแจลูกบิด 1 ชุด/บาน ขอแขวนผ้าพร้อมยางกันกระแทก 1 ชุด/บาน	บานพับ 3 ชุด/บาน ≠ กุญแจลูกบิด 1 ชุด/บาน กันชนยึดประตู 1 ชุด/บาน	บานพับ 3 ชุด/บาน ≠ กุญแจลูกบิด 1 ชุด/บาน กลอน 2 ชุด/บาน ≠ กันชนยึดประตู 1 ชุด/บาน	บานพับฝังพื้น 1 ชุด/บาน ≠ มือจับ 1 ชุด/บาน กลอน 2 ชุด/บาน ≠ กุญแจฝังเรียบ 1 ชุด/บาน
สัญลักษณ์ / จำนวน	AW1 , AW2 / 65 ชุด , 12 ชุด	AW3 / 4 ชุด	AW4 / 20 ชุด	AW5 / 32 ชุด	AW6 / 2 ชุด	AW7 / 1 ชุด
รูปด้าน						
ลักษณะการเปิด-วัสดุ	หน้าต่างบานเลื่อนเดี่ยวอลูมิเนียม	หน้าต่างบานเลื่อนคู่อลูมิเนียม	หน้าต่างบานเกล็ดปรับมุม	หน้าต่างบานเกล็ดปรับมุม	หน้าต่างบานเกล็ดปรับมุม	หน้าต่างบานเกล็ดปรับมุม
วัสดุวงกบ-กรอบบาน	อลูมิเนียม	อลูมิเนียม	อลูมิเนียม	อลูมิเนียม	อลูมิเนียม	อลูมิเนียม
การตกแต่ง	-	-	-	-	-	-
ลูกพัก	กระจกใส หนา 5 มม. ≠ มังลาวดกันแมลง	กระจกใส หนา 5 มม. ≠ มังลาวดกันแมลง	บานเกล็ดกระจากผ้า หนา 5 มม. ≠ มังลาวด	บานเกล็ดกระจากผ้า หนา 5 มม. ≠ มังลาวด	บานเกล็ดกระจากผ้า หนา 5 มม. ≠ มังลาวด	บานเกล็ดกระจากผ้า หนา 5 มม. ≠ มังลาวด
อุปกรณ์ประกอบ	ชุดล้อเลื่อน 2 ชุด/บาน มือจับพร้อมกลอนล็อกในตัว 1 ชุด/บาน	ชุดล้อเลื่อน 2 ชุด/บาน มือจับพร้อมกลอนล็อกในตัว 1 ชุด/บาน	อุปกรณ์บานเกล็ดปรับมุมอลูมิเนียมชนิดมือโยก	อุปกรณ์บานเกล็ดปรับมุมอลูมิเนียมชนิดมือโยก	อุปกรณ์บานเกล็ดปรับมุมอลูมิเนียมชนิดมือโยก	อุปกรณ์บานเกล็ดปรับมุมอลูมิเนียมชนิดมือโยก
สัญลักษณ์ / จำนวน	SD-1 / 8 ชุด	SD-2 / 1 ชุด				
รูปด้าน						
ลักษณะการเปิด-วัสดุ	ประตูบานเปิดเดี่ยวเหล็กพับสำเร็จรูปจากโรงงาน	ประตูบานม้วนเหล็กชุบสังกะสี เปิด-ปิดด้วยมือดึง				
วัสดุวงกบ-กรอบบาน	เหล็กพับขึ้นรูปจากโรงงาน กรุฉนวนกันไฟ	เหล็กชุบสังกะสี				
การตกแต่ง	ทาสีน้ำมัน	ทาสีน้ำมัน				
ลูกพัก	-	ด้านล่างทึบ ด้านบนโปร่งตามแบบ				
อุปกรณ์ประกอบ	มือจับพร้อมกลอนล็อกสำหรับประตูหนีไฟ 1 ชุด/บาน บานพับ 3 ชุด/บาน	ตามมาตรฐานของบริษัทผู้ผลิต				

กองแบบแผน กระทรวงสาธารณสุข		แบบ	
ช่างสำรวจ	ช่างเขียน	อาคารพยาบาล 32 หน่วย	
ฝ่ายสำรวจ	ทนายฝ่ายสำรวจ	(4 ชั้น ใต้ดิน 1 ชั้น)	
ฝ่ายสถาปัตย์	สถาปัตย์	แสดงแบบ	
ฝ่ายวางแผน	ทนายวางแผน	แบบขยายประตู-หน้าต่าง	
ฝ่ายสถาปัตย์	สถาปัตย์	แบบเลขที่	
ฝ่ายสถาปัตย์	ทนายสถาปัตย์	8821	
ฝ่ายสถาปัตย์	ทนายสถาปัตย์	แผ่นที่	
ฝ่ายสถาปัตย์	ทนายสถาปัตย์	A - II / 13	
ฝ่ายสถาปัตย์	ทนายสถาปัตย์	จำนวน	
ฝ่ายสถาปัตย์	ทนายสถาปัตย์	51	
ฝ่ายสถาปัตย์	ทนายสถาปัตย์	วันที่	
ฝ่ายสถาปัตย์	ทนายสถาปัตย์	17/04/38	
ฝ่ายสถาปัตย์	ทนายสถาปัตย์	ผู้ควบคุมการก่อสร้าง	
ฝ่ายสถาปัตย์	ทนายสถาปัตย์	ลายพิมพ์ รับผิดชอบ	



หมายเหตุ รายละเอียดการเปลี่ยนแปลงได้ตามมาตรฐานของบริษัทแห่งชาติ และต้องไม่ทำให้ประโยชน์หรือเสียหลักเสียไป ทั้งนี้ผู้รับจ้างจะต้องเสนอแบบรายละเอียดการประกอบ-ติดตั้งให้คณะกรรมการตรวจการจ้างพิจารณา ก่อนดำเนินการติดตั้ง

การติดตั้งเครื่องลูบภัณฑ์

1. ได้ดื่ม
2. ย่างล้างหน้า (คิดลอยหรือผึ่งบนจานใบออร์ ดูจากแบบขยายและรายการดูขัณฑ์)
3. ที่ปัดลาวาชายชบิตแชนวนหนึ่ง
4. แผลงบึงดาที่ปัดลาวา
5. กระกะงา (ขนาดดูจากแบบขยายและรายการดูขัณฑ์)
6. ที่วังวงของใต้กระกะ
7. รวาวผาดผ้าหรือขอแชนวนผ้า
8. ผักบัวอาบนํ้า
9. วาวผัดผักบัวอาบนํ้า
10. ที่ไฟกระดาช้กระ
11. ผักบัวช้ระ
12. ที่ไฟลุป
13. ก้อนนํ้าเคียว

หมายเหตุ

1. รายละเอียดการติดตั้งลูกบันไดนี้ เป็นการแสดงรายละเอียดและตำแหน่งที่ติดตั้งลูกบันไดโดยประมาณเท่านั้น ในการก่อสร้างจริง จะต้องตรวจสอบจากภาพที่ก่อสร้างจริง และ/หรือรายละเอียดตามแบบ SHOP DRAWING เสียก่อน
2. ชนิดหรือรายละเอียดของลูกบันได ให้ใช้ตามรายการลูกบันได

กองแบบแผน กระทรวงสาธารณสุข		แบบ	
ฝ่ายสำรวจ	นางสาวสุวิมล	อาคารที่พักพยาบาล 32 หน่วย	
ฝ่ายสำรวจ	นางสาวสุวิมล	(4 ชั้น ใต้ดิน 1 ชั้น)	
ฝ่ายวางแผน	นางสาวสุวิมล	และแบบ	
ฝ่ายควบคุมการก่อสร้าง	นางสาวสุวิมล	แบบขยายห้องน้ำ-ลิ้น	1-2
ฝ่ายควบคุมการก่อสร้าง	นางสาวสุวิมล	แบบเสร็จ	
ฝ่ายควบคุมการก่อสร้าง	นางสาวสุวิมล	8821	
ฝ่ายควบคุมการก่อสร้าง	นางสาวสุวิมล	แผนที่	แก้ไขแบบ
ฝ่ายควบคุมการก่อสร้าง	นางสาวสุวิมล	A-12/13	1.โดย
ฝ่ายควบคุมการก่อสร้าง	นางสาวสุวิมล	จำนวน	2.โดย
ฝ่ายควบคุมการก่อสร้าง	นางสาวสุวิมล	51	วันที่ 17/04/38
ฝ่ายควบคุมการก่อสร้าง	นางสาวสุวิมล	ผู้อำนวยการกอง	ผู้อำนวยการกอง

